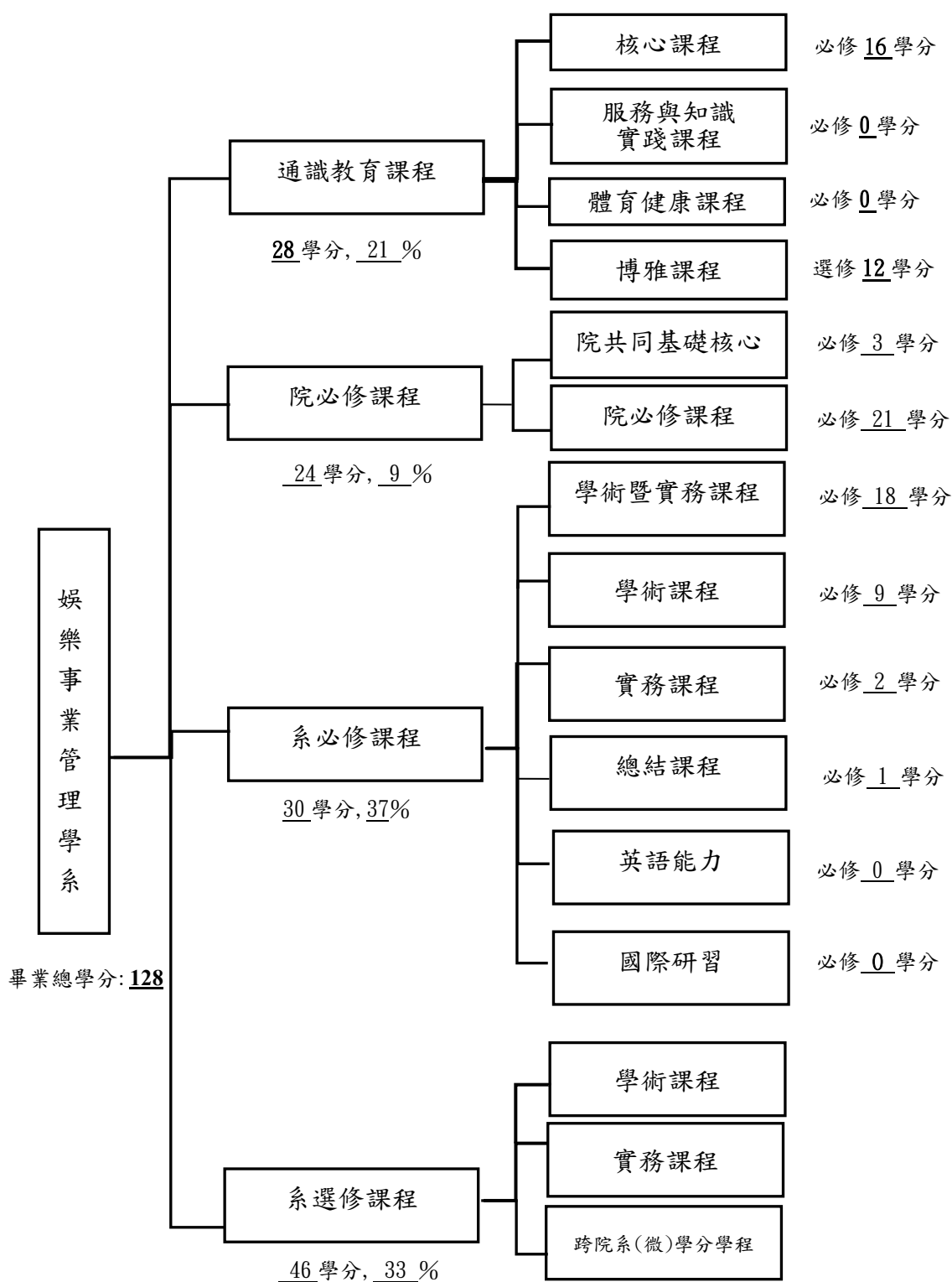


108 學年度娛樂事業管理學系課程架構表



說明：

1. 畢業總學分共 128 學分；院必修課程 24 學分；系必修課程 30 學分；通識核心課程 16 學分；通識博雅課程 12 學分；選修課程 46 學分。
2. 本系鼓勵同學利用系選修課程修習「學術課程」及「實務課程」。選讀實務課程學生，至少應修習一門校外實習選修課程。
3. 學生畢業前須完成國際研習，關於國際研習規定，請參閱「義守大學國際學院學生國際研習辦法」。
4. 學生於修業年限內，除修滿總畢業學分外，並應通過本系「英語能力」畢業資格檢定作業規定，方具畢業資格。

108 學年度娛樂事業管理學系課程規劃表

課程類型		課程代碼	課程名稱	學分	必/選修	開課學年學期	
通識教育課程	核心課程	A85A01	華語文學	3	必修 9 學分	一上	
		A85A02	英語閱讀	3		一上	
		A85A03	英文寫作	3		一下	
		人文素養	A85AC1	(四選一) 現代文明史	3	必修 3 學分	一下
			A85AC2	世界文化			
			A85AC3	簡報技巧			
			A85AC4	第二外國語			
	醫學基本	A93A19	健康醫學密碼	2	必修 2 學分	一下	
	資訊能力	A93A20	程式設計	2	必修 2 學分	二下	
	服務教育課程	A93A17	服務教育(一)	0	必修	一上	
		A93A18	服務教育(二)	0	0 學分	一下	
	體育健康課程	A93A15	體育(一)	0	必修	二上	
		A93A16	體育(二)	0	0 學分	二下	
	博雅課程	A85__	國際學院通識選修課程	3	選修 12 學分	TBA	
		A85__	國際學院通識選修課程	3		TBA	
		A85__	國際學院通識選修課程	3		TBA	
A85__		國際學院通識選修課程	3	TBA			
院共同基礎核心課程		A85E01	管理學與管理實務	3	必修 3 學分	一下	
院必修課程		A85805	經濟學(一)	3	必修 21 學分	一上	
		A85804	會計學(一)	3		一上	
		A85808	資料處理	3		一上	
		A85803	統計學(一)	3		一下	
		A85809	個人理財	3		一下	
		A85806	行銷管理	3		二上	
		A85807	人力資源管理	3		二上	
系必修課程	學術暨實務課程	A76277	創意思考與創新	3	必修 18 學分	二上	
		A76511	中階商用英文(一)	3		二上	
		A76512	中階商用英文(二)	3		二下	
		A76501	劇本創作	3		二上	
		A76513	活動與會展管理	3		二下	
		A76225	專案管理	3		二下	
	學術課程	A76115	娛樂產業概論	3	必修 9 學分	一上	
		A76450	專業倫理與社會責任	3		四上	
		A76227	研究方法	3		四上	
	實務課程	A76521	專題製作(一)	2	必修 2 學分	四上	

課程類型		課程代碼	課程名稱	學分	必/選修	開課學年學期
系必	總結課程	A76440	專題製作(二)	1	必修 1 學分	四下
	畢業門檻	A76000	英語能力	0	必修 0 學分	四上
	畢業門檻	A76345	國際研習	0	必修 0 學分	四上
A系 選修課程	學術暨實務課程	A76415	策略管理	3	學術暨實務課程 + 學術課程 + 實務課程 加總 須滿 = 46 學分	二上或二下
		A76505	服務管理	3		二上或二下
		A76507	3D 電腦動畫	3		三上或三下
		A76508	連環畫藝術	3		三上或三下
		A76230	國際觀光	3		三上或三下
		A76274	談判技巧	3		三上或三下
		A76322	目的地行銷	3		三上或三下
		A76329	電腦多媒體應用	3		三上或三下
		A76350	永續觀光	3		三上或三下
		A76351	糾紛管理	3		三上或三下
		A76352	大眾傳播	3		三上或三下
		A76336	流行音樂行銷策略	3		三上或三下
		A76211	旅館管理	3		四上或四下
		A76422	危機管理	3		四上或四下
		A76432	勞資關係	3		四上或四下
	學術課程	A76241	社會學	3		二上或二下
		A76256	運動賽事管理	3		二上或二下
		A76514	學術英文(一)	3		三上或三下
		A76515	學術英文(二)	3		三上或三下
		A76272	經濟學(二)	3		三上或三下
		A76273	會計學(二)	3		三上或三下
		A76276	統計學(二)	3		三上或三下
		A76320	博弈機率學	3		三上或三下
		A76346	亞洲流行文化	3		三上或三下
		A76340	娛樂消費	3		三上或三下
		A76250	博弈心理學	3		三上或三下
		A76347	美學概論	3		四上或四下
	A76470	媒體與公共關係	3	四上或四下		
	實務課程	A76251	娛樂產業營運管理	3		一上或一下
		A76506	學習技巧	3		一上或一下
A76509		休閒心理學	3	一上或一下		
A76522		觀光餐旅導論	3	一上或一下		
A76523		簡報與溝通技巧	3	一上或一下		
A76254		博弈管理	3	二上或二下		
A76504		製片管理	3	二上或二下		
A76270		博弈服務技術(一)	3	二上或二下		

課程類型		課程代碼	課程名稱	學分	必/選修	開課 學年學期
		A76234	電腦軟體應用	3		二上或二下
		A76524	消費者行為	3		二上或二下
		A76527	靜態攝影實務	3		二上或二下
		A76519	活動主持實務	3		二上或二下
		A76326	電子商務	3		三上或三下
		A76331	餐飲導論	3		三上或三下
		A76337	劇場經營管理	3		三上或三下
		A76344	俱樂部管理	3		三上或三下
		A76460	安全與保安管理	3		三上或三下
		A76271	博弈服務技術(二)	3		三上或三下
		A76348	娛樂場營運	3		三上或三下
		A76526	動態攝影實務	3		三上或三下
		A76414	娛樂產業個案研究	3		四上或四下
		A76416	旅遊景點與主題樂園 管理	3		四上或四下
		A76431	娛樂及會展行銷	3		四上或四下
		A76456	國際禮儀	3		四上或四下
		A76469	就業與發展趨勢	3		四上或四下
		A76471	娛樂產業當代議題	3		四上或四下
		A76437	當代議題	3		四上或四下
		A76453	節慶管理	3		四上或四下
		A76461	活動實務	3		四上或四下
		A76510	數位行銷與社群媒體	3		四上或四下
		A76516	進階商用英文(一)	3		四上或四下
		A76517	進階商用英文(二)	3		四上或四下
		A76520	跨文化認知	3		四上或四下
		A76525	娛樂政策與法規	3		四上或四下
校外實習課程	A76301	*產業實習(一)	5	三上		
	A76302	*實習專題報告(一)	4	三上		
	A76303	*產業實習(二)	5	三下		
	A76304	*實習專題報告(二)	4	三下		
跨院 系學 分學 程	影視娛樂管理學程	由娛樂事業管理學系主辦，電影與電視學系共同合作協辦開設。				相關學分學程規定及課程資料可至本系或課務
	國際活動企劃管理學程	由娛樂事業管理學系主辦，大眾傳播學系及休閒事業管理學系共同合作協辦開設。				

課程類型	課程代碼	課程名稱	學分	必/選修	開課 學年學期
休閒餐旅設施規劃與 管理學程		由土木與生態工程學系主辦，休閒事業管理學系、餐旅管理學系與娛樂事業管理學系共同合作協辦開設。			組網頁查詢。
跨文化全球視野跨領域微學程		由娛樂事業管理學系主辦，國際觀光餐旅學系、國際財務金融學系及傳播產製英語學士學程共同合作協辦開設。			

註：以上課程規劃為配合學生需求，系(所)得增減科目。

義守大學娛樂事業管理學系 108 學年度入學新生四年課程計畫表

*本系總畢業學分數為 128 學分，分下列七項：

- (一)通識核心課程必修 16 學分
- (二)通識博雅課程選修 12 學分
 - 1.多選三選一通識核心課程必修可承認為通識博雅課程選修
 - 2.至多承認非國際學院全英授課之通識博雅課程 6 學分
- (三)服務教育課程必修 0 學分
- (四)體育健康課程必修 0 學分
- (五)院必修 24 學分 (包括 1 門院共同基礎核心必修課程)
- (六)系必修 30 學分：學術暨實務課程 18 學分，學術課程 9 學分，實務課程 2 學分，總結課程 1 學分
- (七)系選修 46 學分：至多承認國際學院他系、英語學位學程選修 18 學分，跨學院(微)學分學程依規定辦理。

備註：

- 1.學生於修業年限內，除修滿總畢業學分數外，並應通過本系「英語能力畢業資格檢定暨作業規定」，始具畢業資格。
- 2.學生畢業前須完成「國際研習」課程，關於國際研習規定，請參閱「義守大學國際學院學生國際研習辦法」。

大一課程表 (108)

類別	科目代號	科目名稱	上 下		必/選修	備註
通識必修	A85A01	華語文學	3		必	核心
	A85A02	英語閱讀	3		必	核心
	A93A17	服務教育(一)	0		必	
	A85A03	英文寫作		3	必	核心
	A93A19	健康醫學密碼		2	必	核心
	A85AC1	現代文明史		3	必	核心
	A85AC2	世界文化				
	A85AC3	簡報技巧				
	A85AC4	第二外國語				
A93A18	服務教育(二)		0	必		
院必修	A85805	經濟學(一)	3		必	
	A85804	會計學(一)	3		必	
	A85808	資料處理	3		必	
	A85E01	管理學與管理實務		3	必	
	A85803	統計學(一)		3	必	
	A85809	個人理財		3	必	
系必修	A76115	娛樂產業概論	3		必	學術
系選修	A76251	娛樂產業營運管理		3	選	實務
	A76506	學習技巧		3	選	實務
	A76509	休閒心理學		3	選	實務
	A76522	觀光餐旅導論		3	選	實務
	A76523	簡報與溝通技巧		3	選	實務
本學年必修學分數					35	

大二課程表 (109)

類別	科目代號	科目名稱	上 下		必/選修	備註	
通識必修	A93A15	體育(一)	0		必		
	A93A16	體育(二)		0	必		
	A93A20	程式設計		2	必	核心	
院必修	A85806	行銷管理	3		必		
	A85807	人力資源管理	3		必		
系必修	A76277	創意思考與創新	3		必	共同	
	A76511	中階商用英文(一)	3		必	共同	
	A76501	劇本創作	3		必	共同	
	A76512	中階商用英文(二)		3	必	共同	
	A76513	活動與會展管理		3	必	共同	
	A76225	專案管理		3	必	共同	
	A76254	博奕管理		3	選	實務	
	A76256	運動賽事管理		3	選	學術	
	A76504	製片管理		3	選	實務	
	A76241	社會學		3	選	學術	
系選修課程	A76415	策略管理		3	選	共同	
	A76270	博奕服務技術(一)		3	選	實務	
	A76234	電腦軟體應用		3	選	實務	
	A76505	服務管理		3	選	共同	
	A76524	消費者行為		3	選	實務	
	A76527	靜態攝影實務		3	選	實務	
	A76519	活動主持實務		3	選	實務	
	本學年必修學分數					26	

義守大學娛樂事業管理學系 108 學年度入學新生四年課程計畫表

大三課程表 (110)

類別	科目代號	科目名稱	上 下		必/選修	備註
			上	下		
系選修課程	A76301	*產業實習(一)	5		選	校外
	A76302	*實習專題報告(一)	4		選	校外
	A76303	*產業實習(二)		5	選	校外
	A76304	*實習專題報告(二)		4	選	校外
	A76507	3D 電腦動畫		3	選	共同
	A76508	連環畫藝術		3	選	共同
	A76322	目的地行銷		3	選	共同
	A76350	永續觀光		3	選	共同
	A76326	電子商務		3	選	實務
	A76320	博弈機率學		3	選	學術
	A76340	娛樂消費		3	選	學術
	A76331	餐飲導論		3	選	實務
	A76351	糾紛管理		3	選	共同
	A76329	電腦多媒體應用		3	選	共同
	A76336	流行音樂行銷策略		3	選	共同
	A76337	劇場經營管理		3	選	實務
	A76344	俱樂部管理		3	選	實務
	A76346	亞洲流行文化		3	選	學術
	A76250	博弈心理學		3	選	學術
	A76348	娛樂場營運		3	選	實務
	A76460	安全與保管理		3	選	實務
	A76271	博弈服務技術(二)		3	選	實務
	A76272	經濟學(二)		3	選	學術
	A76273	會計學(二)		3	選	學術
	A76274	談判技巧		3	選	共同
	A76276	統計學(二)		3	選	學術
	A76230	國際觀光		3	選	共同
	A76352	大眾傳播		3	選	共同
	A76514	學術英文(一)		3	選	學術
	A76515	學術英文(二)		3	選	學術
	A76526	動態攝影實務		3	選	實務
	本學年必修學分數			0		

大四課程表 (111)

類別	科目代號	科目名稱	上 下		必/選修	備註
			上	下		
系必修	A76450	專業倫理與社會責任	3		必	學術
	A76227	研究方法	3		必	學術
	A76521	專題製作(一)	2		必	實務
	A76440	專題製作(二)		1	必	總結
	A76000	英語能力	0		必	畢業門檻
	A76345	國際研習	0		必	畢業門檻
	A76211	旅館管理		3	選	共同
系選修課程	A76453	節慶管理		3	選	實務
	A76461	活動實務		3	選	實務
	A76432	勞資關係		3	選	共同
	A76470	媒體與公共關係		3	選	學術
	A76456	國際禮儀		3	選	實務
	A76414	娛樂產業個案研究		3	選	實務
	A76416	旅遊景點與主題樂園管理		3	選	實務
	A76422	危機管理		3	選	共同
	A76431	娛樂及會展行銷		3	選	實務
	A76469	就業與發展趨勢		3	選	實務
	A76471	娛樂產業當代議題		3	選	實務
	A76437	當代議題		3	選	實務
	A76510	數位行銷與社群媒體		3	選	實務
	A76516	進階商用英文(一)		3	選	實務
	A76517	進階商用英文(二)		3	選	實務
	A76520	跨文化認知		3	選	實務
	A76525	娛樂政策與法規		3	選	實務
A76347	美學概論		3	選	學術	
本學年必修學分數			9			

(系所章戳)