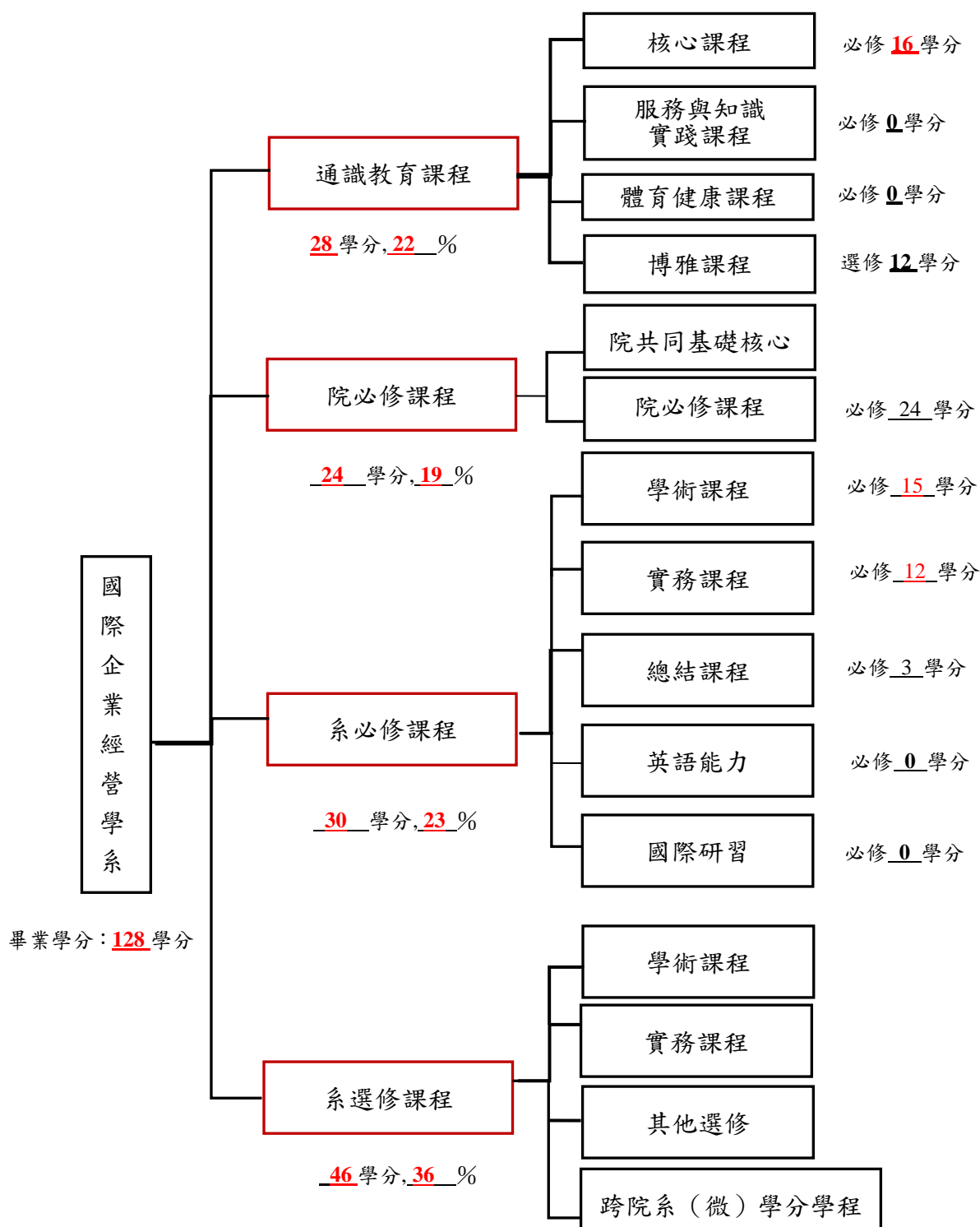


# 108 學年度國際企業經營學系課程架構表



## 畢業學分說明：

1. 通識課程 28 學分，含核心課程 16 學分；博雅課程 12 學分；服務教育(一)(二)課程必修 0 學分。
2. 國際學院必修 24 學分。
3. 國際企業經營學系必修 30 學分。
4. 國際企業經營學系選修 46 學分，課程可選擇學術課程、實務課程或其他選修，任一學術或實務領域修滿 15 學分方可領取學術課程或實務課程或兩者領域證書。學生可選修國際學院其他系所開的必修作為其他選修，承認選修學分不得超過本系選修學分；至多承認國際學院通識博雅選修 3 學分。
5. 選讀實務課程學生，至少應修習一門校外實習選修課程。
6. 學生於修業年限內，除修滿總畢業學分數外，並應通過本系「英語能力」畢業資格檢定作業規定：(1) 全民英檢 GEPT 中高級初試 (2) 托福 TOEFL PBT/ITP/IBT 分數 527/527/70 (3) 多益 TOEIC 分數 750 (4) 國際英語語言測驗 IELTS 分數 5.5 (5) 劍橋大學英語能力認證分級測驗 Cambridge Main Suite FCE 級 (6) 劍橋大學國際商務英語能力測驗 BULATS ALTE Level 3 級 (7) 網路全民英檢 NETPAW 中高級初試，方具畢業資格。
7. 學生畢業前須完成「國際研習」，關於國際研習的規定請參閱「義守大學國際學院學生國際研習辦法」。
8. 選擇到國內外實習的學生，須自行尋找實習單位，並先經學校核准，方可實習。實習期間必須在同一機構進行實習，且最多只核定抵免 9 學分。出國實習可抵「國際研習」畢業門檻。

108 學年度國際企業經營學系課程規劃表

課程類型		課程代碼	課程名稱	學分	必/選修	開課 學年學期	
通識教育課程	核心課程	A85A01	華語文學	3	必修 9 學分	一上	
		A85A02	英文閱讀	3		一上	
		A85A03	英文寫作	3		一下	
		人文素養 A85A04	A85AC1	現代文明史	3	必修 3 學分 (四選一) 多選可當 選修	一下
			A85AC2	世界文化			
			A85AC3	簡報技巧			
			A85AC4	第二外國語			
		醫學基本 素養	A93A19	健康醫學密碼	2	必修 4 學分	一下
		資訊能力 與素養	A93A20	程式設計	2		二下
	服務教育課程	A93A17	服務教育(一)	0	必修 0 學分	一上	
		A93A18	服務教育(二)	0		一下	
	體育健康 課程	A93A15	體育(一)	0	必修 0 學分	二上	
		A93A16	體育(二)	0		二下	
	博雅課程	TBA	通識選修課程	3	選修 12 學分	TBA	
		TBA	通識選修課程	3		TBA	
		TBA	通識選修課程	3		TBA	
TBA		通識選修課程	3	TBA			
院必修課程	A85804	會計學(一)	3	必修 24 學分	一上		
	A85805	經濟學(一)	3		一上		
	A85808	資料處理	3		一上		
	A85803	統計學(一)	3		一下		
	A85E01	管理學與管理實務	3		一下		
	A85809	個人理財	3		一下		
	A85806	行銷管理	3		二上		
	A85807	人力資源管理	3		二上		
系必修課程	學術課程	A77115	企業概論	3	必修 27 學分	一上	
		A77126	組織行為**(G)	3		二上	
		A77225	倫理與社會責任	3		二上	
		A77223	作業管理	3		二下	

課程類型		課程代碼	課程名稱	學分	必/選修	開課 學年學期
	實務課程	A77351	財務管理	3		二下
		A77201	英文口說與聽力(一)	3		二上
		A77202	英文口說與聽力(二)	3		二下
		A77301	商用英文溝通(一)	3		三上
		A77302	商用英文溝通(二)	3		三下
	畢業門檻	A77600	英語能力	0	必修 0學分	四上下
		A77390	國際研習	0		四上下
	總結課程	A77429	策略管理	3	必修 3學分	四下
系 選 修 課 程	學術課程	A77369	供應鏈管理(K)	3	至少任選 國際行銷 (IMKT:K) 或 國際管理 (IMGT:G) 15學分	三上或三下
		A77372	行銷研究(K)	3		三上或三下
		A77373	消費者行為(K)	3		三上或三下
		A77413	專案管理(K)	3		四上或四下
		A77445	科技與創新管理(K)	3		四上或四下
		A77327	小型企業(G)	3		三上或三下
		A77366	企業環境(G)	3		三上或三下
		A77444	組織發展導論(G)	3		三上或三下
		A77216	國際企業管理(G)	3		四上或四下
		A77331	領導學(G)	3		四上或四下
		A77344	跨文化管理(G)	3		四上或四下
		A77118	會計學(二)(G/K)	3		一上或一下
		A77119	經濟學(二)(G/K)	3		一上或一下
		A77120	行銷學原理(K)	3		二上或二下
		A77121	統計學(二)(G/K)	3		二上或二下
		A77122	國際行銷(K)	3		二上或二下
		A77132	組織理論(G)	3		二上或二下
		實務課程	A77434	服務業行銷(K)		3
	A77374		策略行銷(K)	3	四上或四下	
	A77430		電子行銷(K)	3	四上或四下	
	A77368		創新,創造力與變革 管理(G)	3	三上或三下	
	A77422		團隊溝通與建立(G)	3	三上或三下	
	A77367		國際企業禮儀(G)	3	四上或四下	

課程類型		課程代碼	課程名稱	學分	必/選修	開課 學年學期	
		A77217	國際管理專題(一)	3		二上或二下	
		A77233	國際行銷專題(一)	3		二上或二下	
		A77228	國際管理專題(二)	3		二上或二下	
		A77229	國際行銷專題(二)	3		二上或二下	
		A77236	海外研習	0		三上或三下	
		A77352	財務報表分析	3		三上或三下	
		A77431	訓練與發展	3		三上或三下	
		A77423	國際招募與選拔	3		四上或四下	
		A77446	商業英文雜誌選讀	3		四上或四下	
		A77447	商業英文寫作	3		四上或四下	
		A77130	學習技巧*	3		一上或一下	
		校外實習	A77357	業界實習-國際管理(一)		3	至多 9學分
	A77362		業界實習-國際行銷(一)	3	三上或三下		
	A77375		業界實習-國際管理(二)	3	三上或三下		
	A77376		業界實習-國際管理(三)	3	三上或三下		
	A77377		業界實習-國際行銷(二)	3	三上或三下		
	A77378		業界實習-國際行銷(三)	3	三上或三下		
	其他選修	A77238	商業法律	3	至多選修 16學分	二上或二下	
		A77235	管理心理學	3		二上或二下	
		A77324	發展中的經濟	3		三上或三下	
		A77326	問題分析與決策	3		三上或三下	
		A77347	國家競爭力	3		三上或三下	
		A77411	物流導論	3		三上或三下	
		A77435	跨文化行銷	3		四上或四下	
		A77330	知識管理	3		三上或三下	
		A77113	管理數學	3		一上或一下	

\*\* A77130『學習技巧』，臺灣學生學測、指考成績未達均標者；外籍生英文檢定成績證明未達中級英檢或相當成績者；必選，由系上手動加選。

# 義守大學 國際企業經營 學系 108 學年度入學新生四年課程計畫表

\*本系總畢業學分數為 **128** 學分，分下列七項：

- (一) 通識核心課程必修 **16** 學分
- (二) 通識博雅課程選修 **12** 學分
  1. 多選四選一通識核心課程必修可承認為通識博雅課程選修
  2. 至多承認非國際學院全英授課之通識博雅課程 **6** 學分
- (三) 服務教育課程必修 **0** 學分
- (四) 體育健康課程必修 **0** 學分
- (五) 院必修 **24** 學分
- (六) 系必修 **30** 學分：學術課程 **15** 學分，實務課程 **12** 學分，總結課程 **3** 學分
- (七) 系選修 **46** 學分(學生得擇一修習學術或實務課程，亦可由以下 1~3 修足系選修學分數)
  1. 學術課程 **15** 學分： **39** 學分選 **15** 學分
  2. 實務課程 **15** 學分： **39** 學分選 **15** 學分
  3. 其他選修 **16** 學分，至多承認國際學院通識博雅選修 **3** 學分；承認國際學院他系選修不得超過本系選修學分。

備註：

1. 學生畢業前須完成「國際研習」，關於國際研習的規定請參閱「義守大學國際學院學生國際研習辦法」。
2. 學生於修業年限內，除修滿總畢業學分外，並應通過本系「英語能力」畢業資格檢定作業規定，方具畢業資格。

### 大一課程表 (108)

類別	科目代號	科目名稱	上	下	必/選	備註
通識必修	A85A01	華語文學	3		必	核心
	A85A02	英文閱讀	3		必	核心
	A93A17	服務教育(一)	0		必	
	A93A18	服務教育(二)		0	必	
	A85A03	英文寫作		3	必	核心
	A85A04	人文素養(四選一)		3	必	核心
	A93A19	健康醫學密碼		2	必	核心
院必修	A85804	會計學(一)	3		必	
	A85805	經濟學(一)	3		必	
	A85808	資料處理	3		必	
	A85803	統計學(一)		3	必	
	A85E01	管理學與管理實務		3	必	
	A85809	個人理財		3	必	
系必修	A77115	企業概論	3		必	學術
系選修課程	A77130	學習技巧		3	選	實務
	A77118	會計學(二)		3	選	學術
	A77119	經濟學(二)		3	選	學術
	A77113	管理數學		3	選	
本學年必修學分數			<b>35</b>			

### 大二課程表 (109)

類別	科目代號	科目名稱	上	下	必/選	備註
通識必修	A93A15	體育(一)	0		必	
	A93A16	體育(二)		0	必	
	A93A20	程式設計		2	必	核心
院必修	A85806	行銷管理	3		必	核心
	A85807	人力資源管理	3		必	核心
系必修	A77201	英文口說與聽力(一)	3		必	實務
	A77126	組織行為*	3		必	學術
	A77225	倫理與社會責任	3		必	學術
	A77202	英文口說與聽力(二)		3	必	實務
	A77223	作業管理		3	必	學術
	A77351	財務管理		3	必	學術
系選修課程	A77217	國際管理專題(一)	3		選	實務
	A77233	國際行銷專題(一)	3		選	實務
	A77228	國際管理專題(二)	3		選	實務
	A77229	國際行銷專題(二)	3		選	實務
	A77235	管理心理學	3		選	
	A77120	行銷學原理	3		選	學術
	A77121	統計學(二)	3		選	學術
	A77122	國際行銷	3		選	學術
A77132	組織理論	3		選	學術	
A77238	商業法律	3		選		
本學年必修學分數			<b>26</b>			

義守大學 國際企業經營 學系 108 學年度入學新生四年課程計畫表

大三課程表 (110)

類別	科目代號	科目名稱	上	下	必/選	備註
系必修	A77301	商用英文溝通(一)	3		必	實務
	A77302	商用英文溝通(二)		3	必	實務
系選修課程	A77434	服務業行銷	3		選	實務
	A77369	供應鏈管理	3		選	學術
	A77372	行銷研究	3		選	學術
	A77373	消費者行為	3		選	學術
	A77327	小型企業	3		選	學術
	A77366	企業環境	3		選	學術
	A77368	創新,創造力與變革管理	3		選	實務
	A77422	團隊溝通與建立	3		選	實務
	A77444	組織發展導論	3		選	學術
	A77236	海外研習	0		選	實務
	A77324	發展中的經濟	3		選	
	A77326	問題分析與決策	3		選	
	A77347	國家競爭力	3		選	
	A77352	財務報表分析	3		選	實務
	A77357	業界實習-國際管理(一)	3		選	校外
	A77362	業界實習-國際行銷(一)	3		選	校外
	A77375	業界實習-國際管理(二)	3		選	校外
	A77376	業界實習-國際管理(三)	3		選	校外
	A77377	業界實習-國際行銷(二)	3		選	校外
	A77378	業界實習-國際行銷(三)	3		選	校外
	A77411	物流導論	3		選	
	A77431	訓練與發展	3		選	實務
A77330	知識管理	3		選		
本學年必修學分數			6			

大四課程表 (111)

類別	科目代號	科目名稱	上	下	必/選	備註
系必修	A77429	策略管理		3	必	總結
	A77600	英語能力	0		必	畢業門檻
	A77390	國際研習	0		必	
系選修課程	A77374	策略行銷	3		選	實務
	A77413	專案管理	3		選	學術
	A77430	電子行銷	3		選	實務
	A77445	科技與創新管理	3		選	學術
	A77216	國際企業管理	3		選	學術
	A77331	領導學	3		選	學術
	A77344	跨文化管理	3		選	學術
	A77367	國際企業禮儀	3		選	實務
	A77423	國際招募與選拔	3		選	實務
	A77435	跨文化行銷	3		選	
	A77446	商業英文雜誌選讀	3		選	實務
	A77447	商業英文寫作	3		選	實務
本學年必修學分數			3			

系所章戳