

# 義守大學 102 學年度 畢業滿一年學生流向追蹤問卷調查

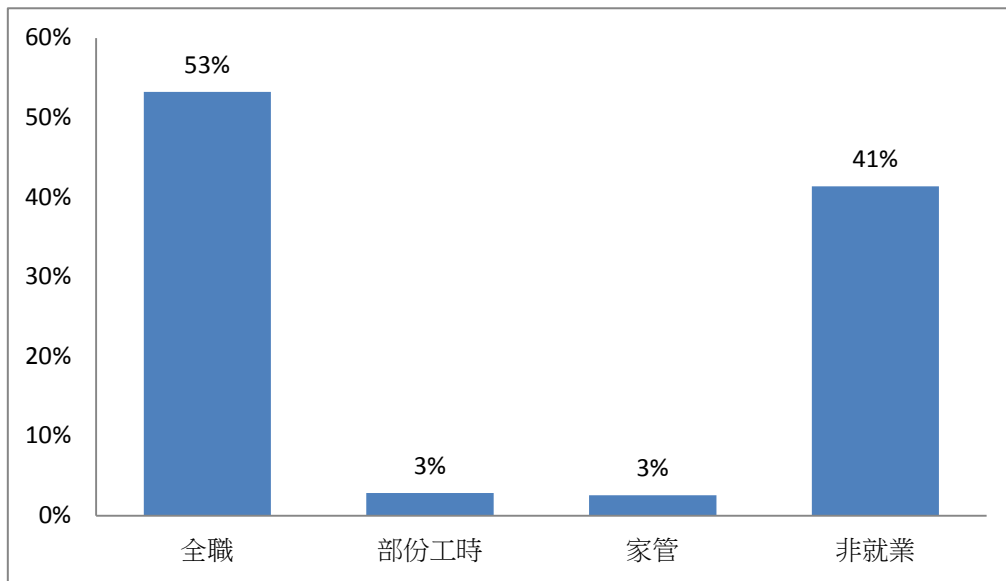
調查期程：104.09.01-104.11.17

資料來源：大專院校畢業生流向追蹤問卷系統

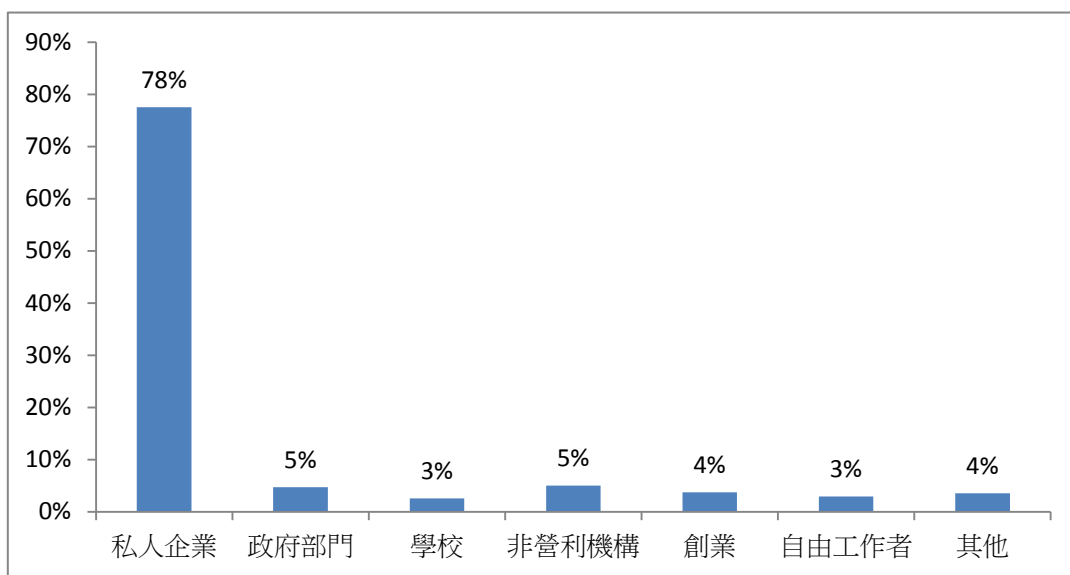
調查對象：學士（日間、進修、二技）

應追蹤人數：3094，填答人數：2770，填答率：89.53%

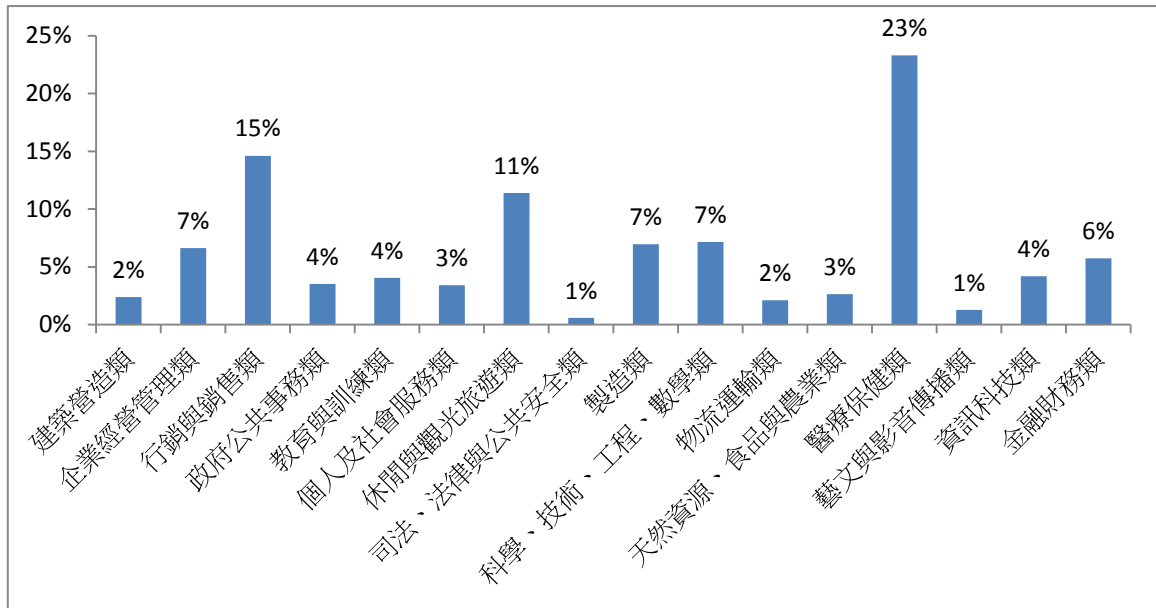
第 1-1 題：您目前的工作狀況為何（不包括留職停薪、育嬰假）？



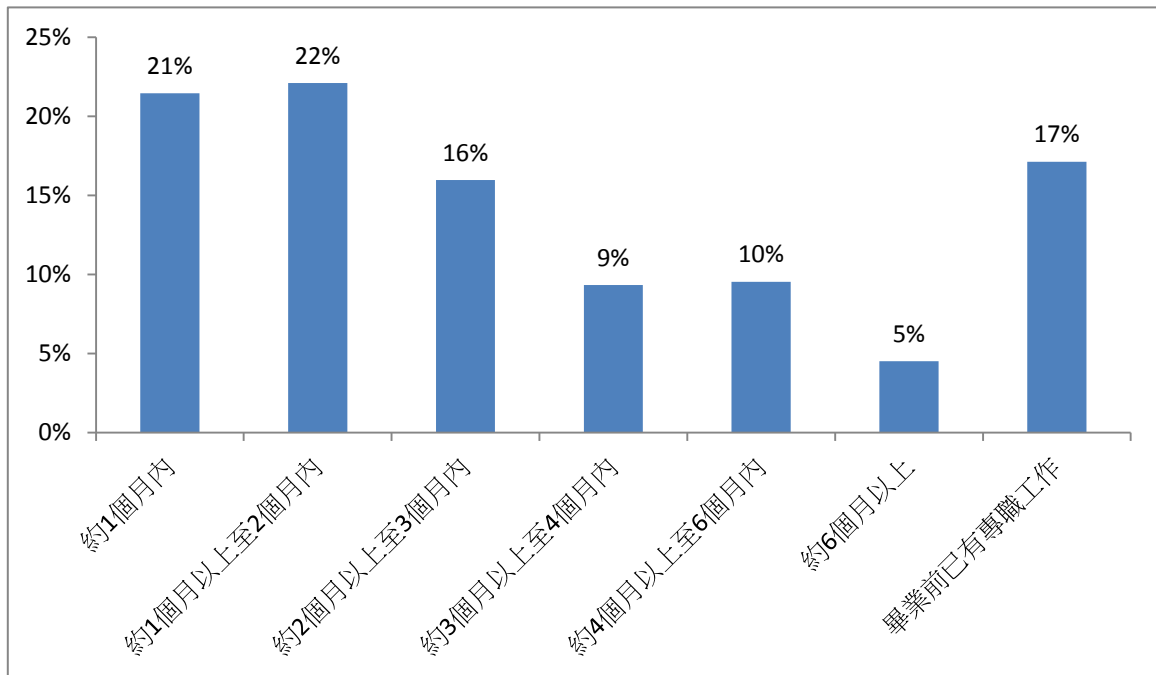
第 1-2 題：請問您任職的機構性質為何？



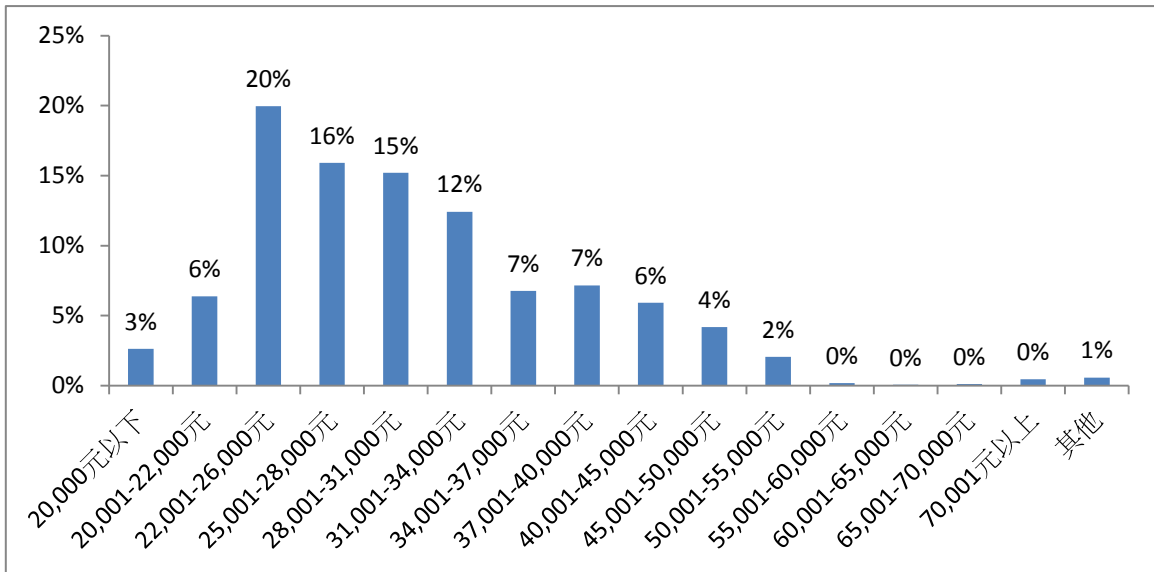
### 第 2 題：請問您現在從事的工作行業類型為何？



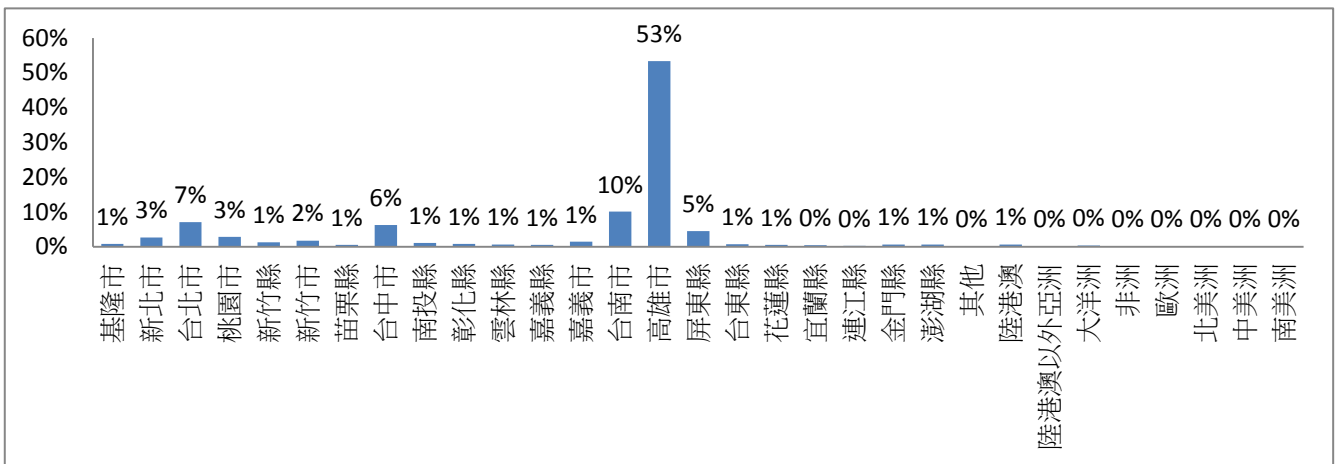
### 第 3 題：您畢業後花了多久時間找到第 1 份工作？



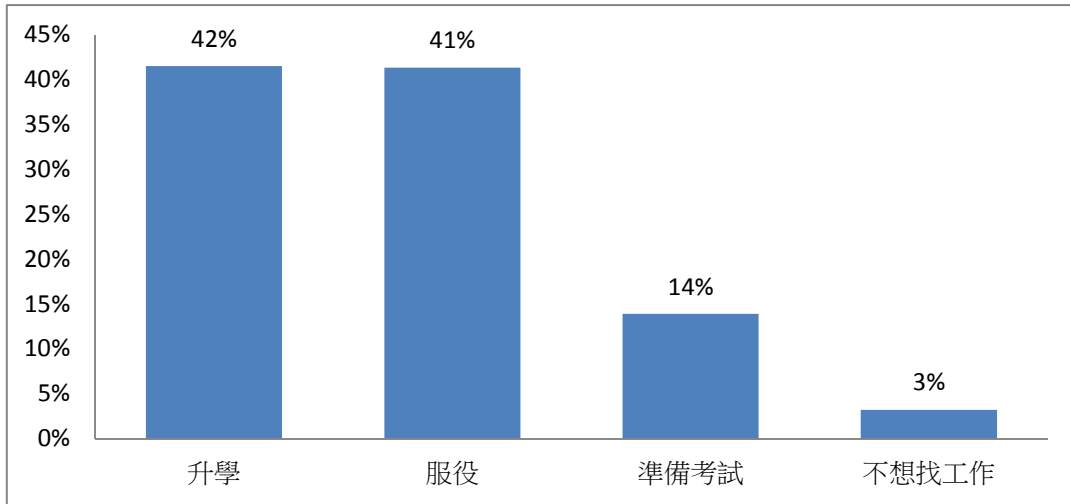
第 4 題：請問您現在平均每月收入



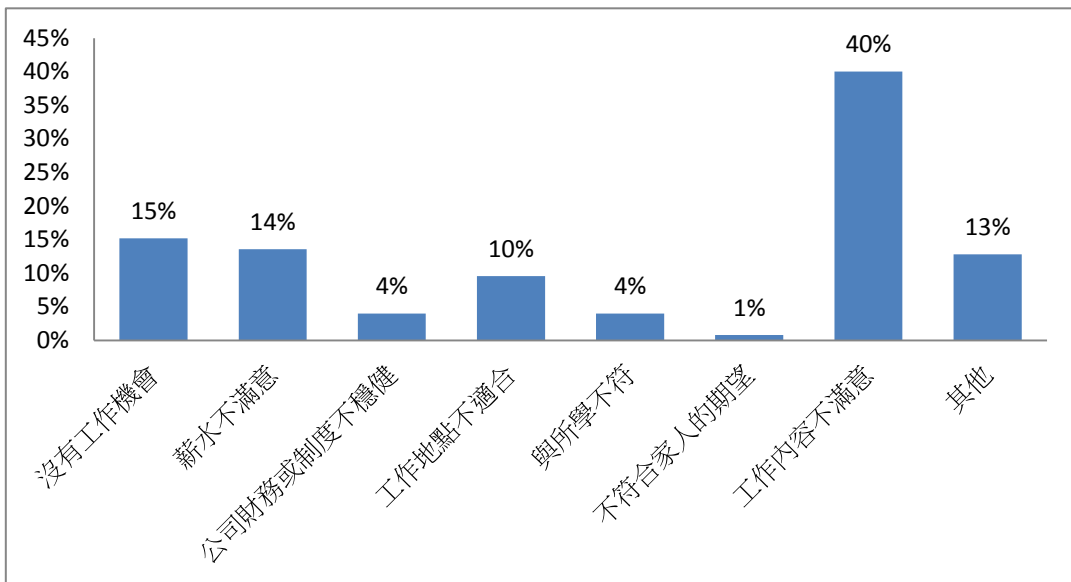
第 5 題：請問您現在主要工作所在地為何？



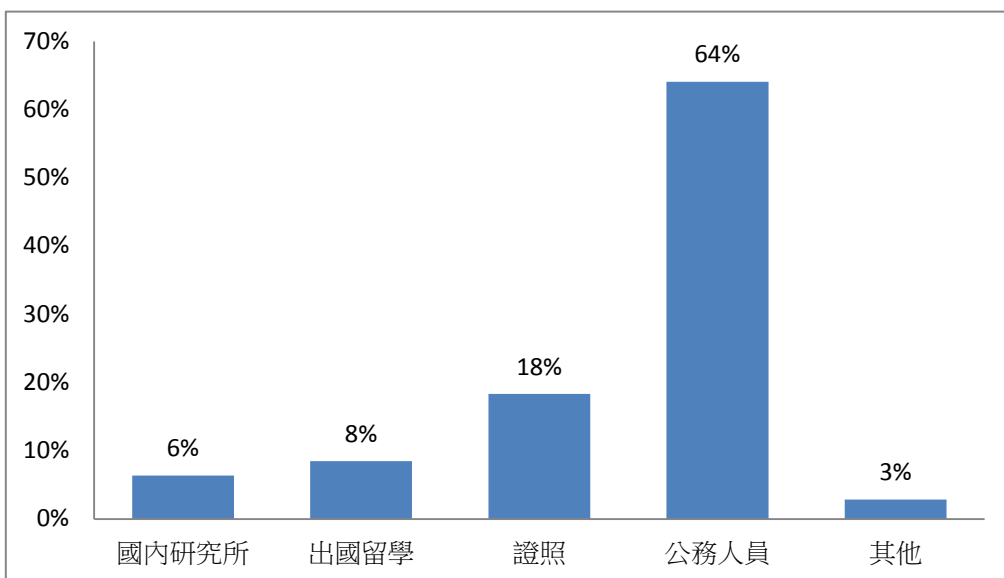
第 6-1 題：您目前未就業的原因為何？(N=1021)



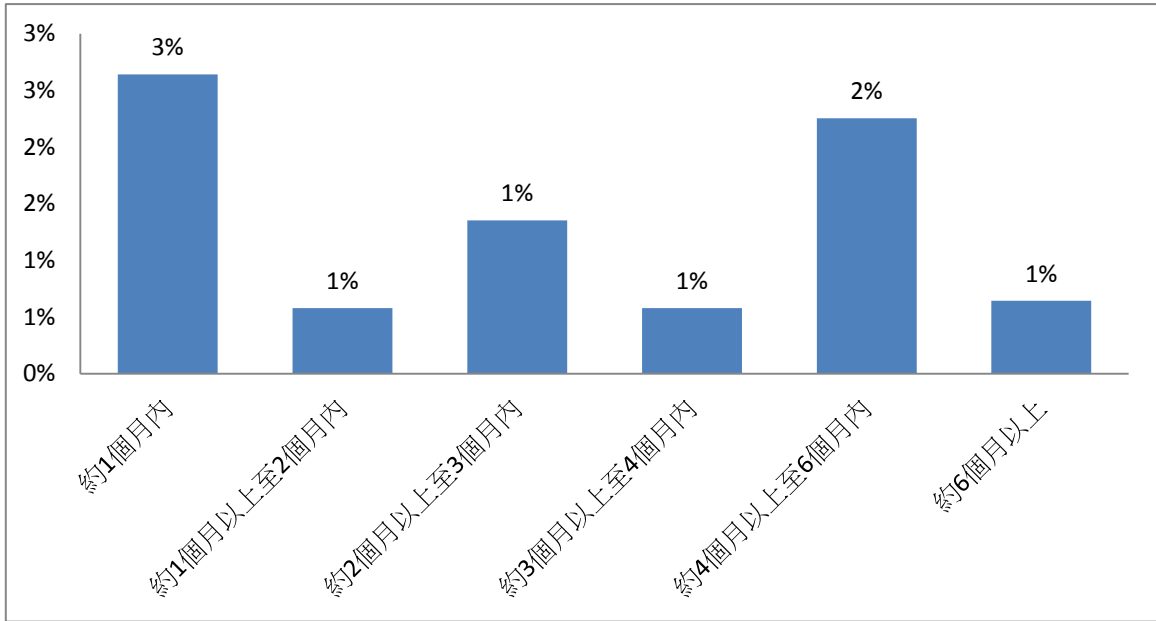
第 6-2 題：您畢業後仍在尋找工作中的原因？



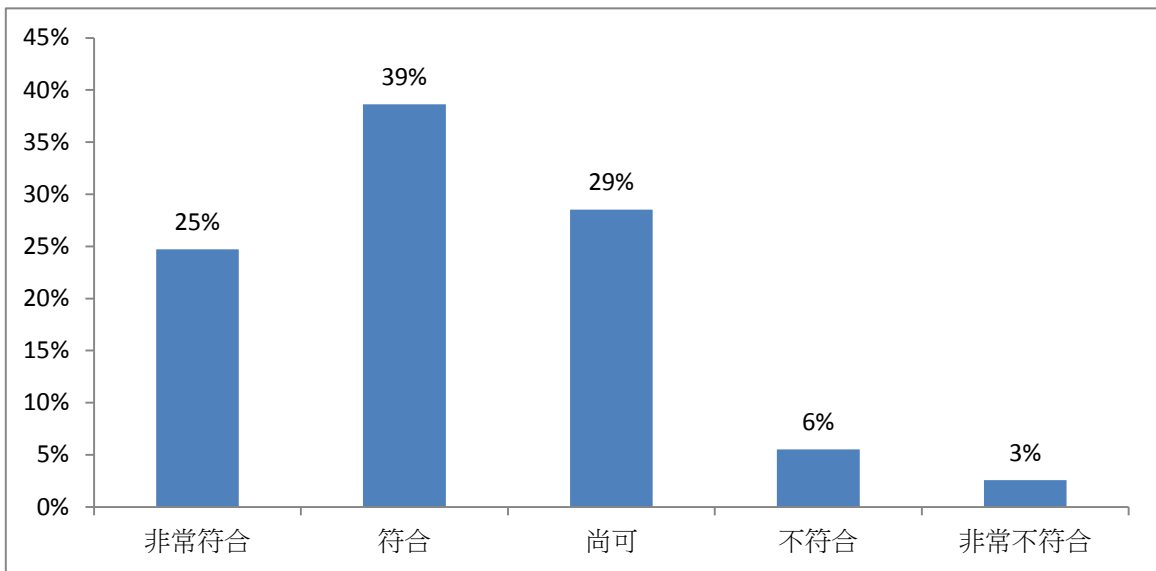
第 6-3 題：您目前準備何種類別考試？



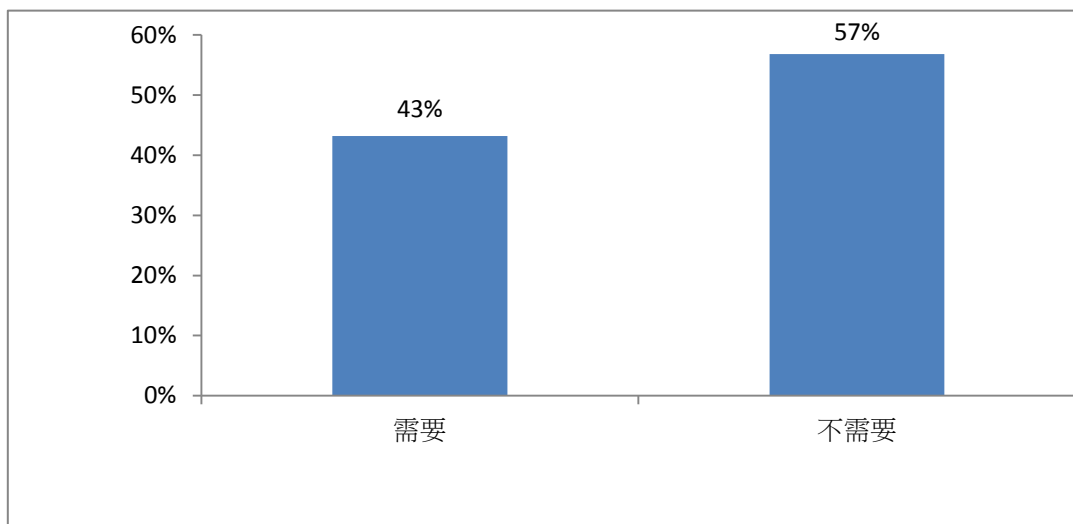
第 6-4 題：您目前花多少時間尋找工作，卻仍未就業？



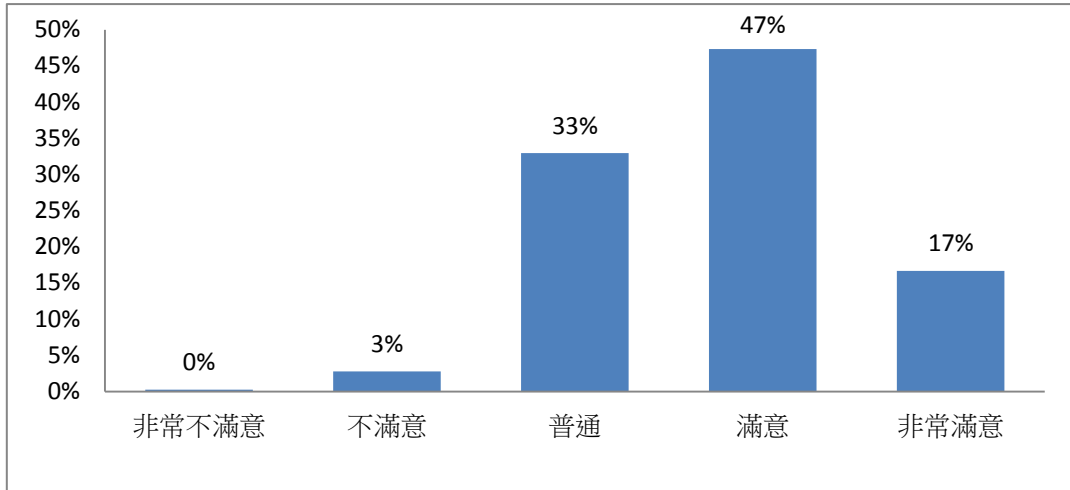
第 7 題：您目前所具備的專業能力與工作(公司主管)所要求的程度之間是？



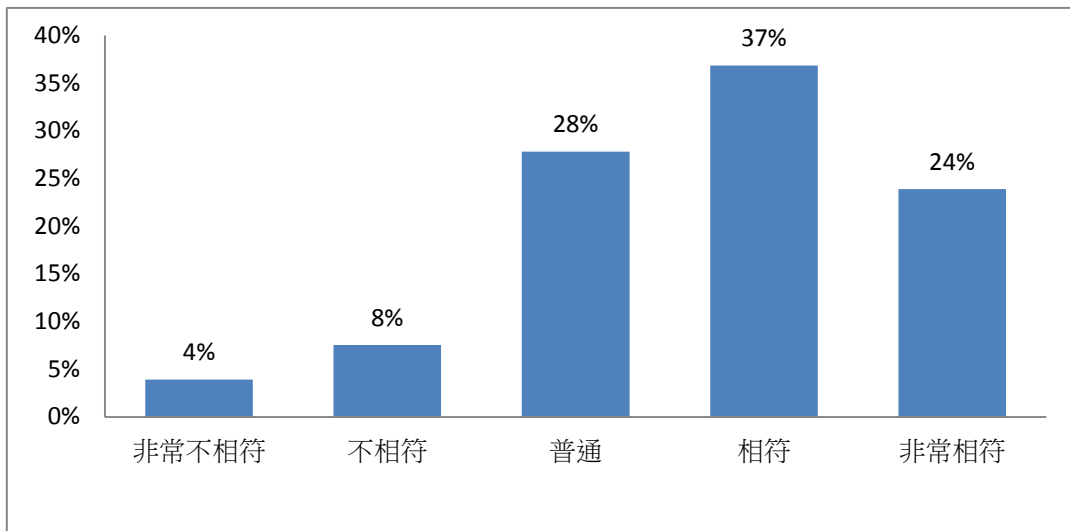
第 8 題：您的工作需要證照嗎？



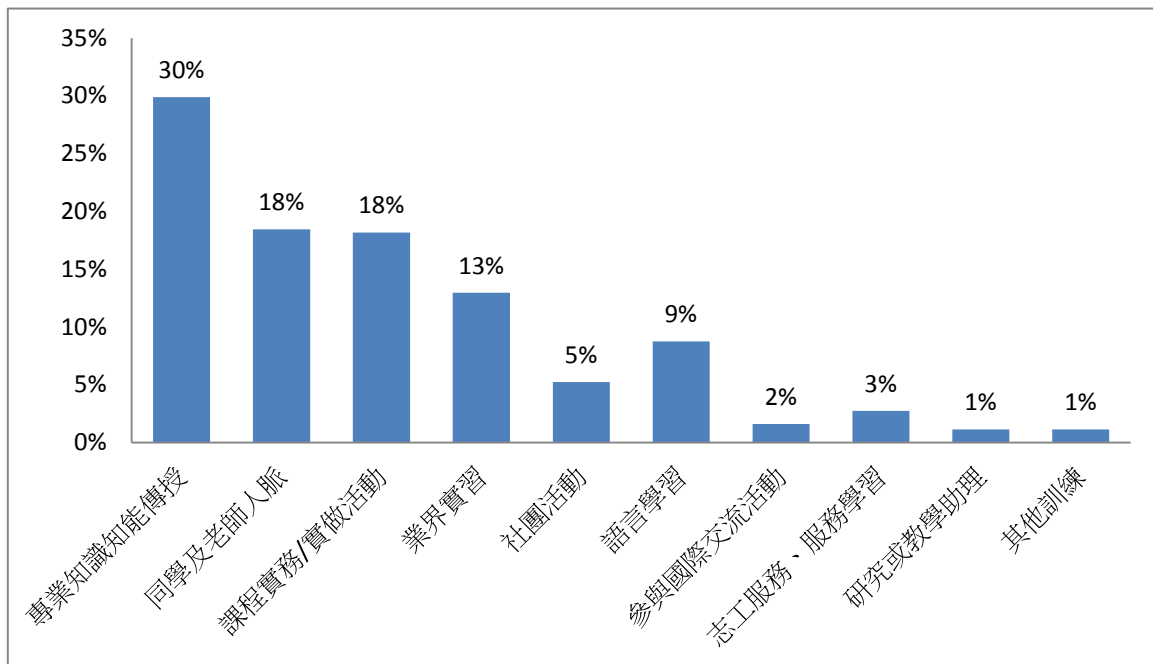
第 9 題：您對目前工作的整體滿意度為？



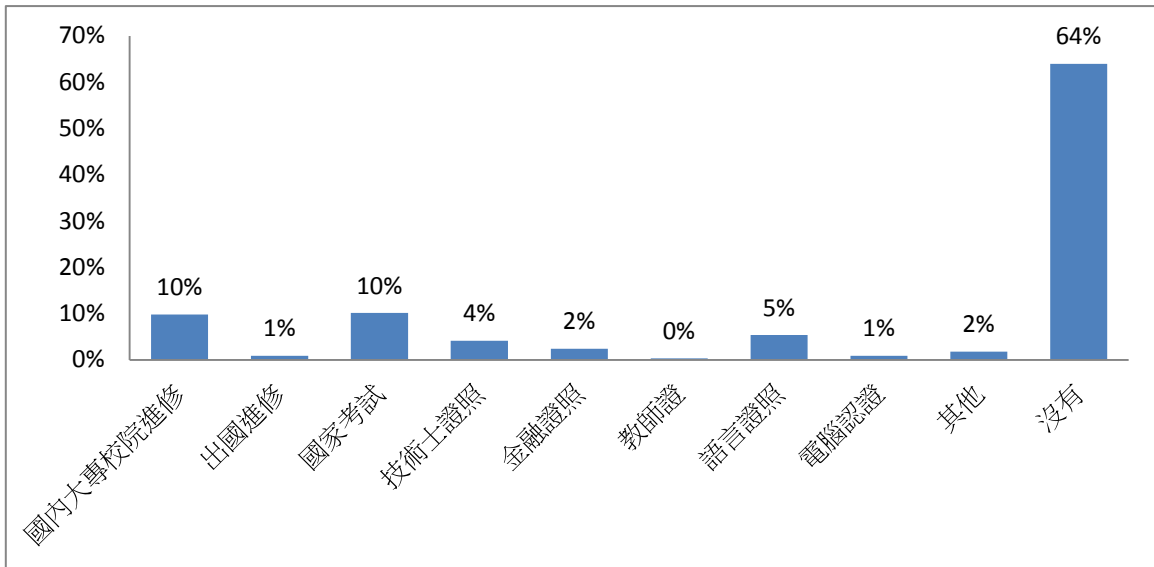
第 10 題：您目前的工作內容與原就讀系、所、學位學程的專業課程訓練的相符程度如何？



第 11 題：對於以下學校學習經驗是否有在現在工作有所幫助？



第 12 題：您是否有為了工作，有規劃進修提升自我專業能力嗎？



第 13 題：您最常參與過學校哪些職涯活動或就業服務的幫助？

